

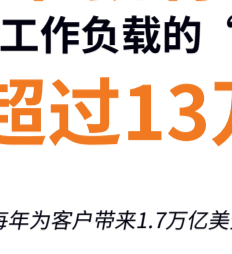


红帽企业Linux (RHEL) 的经济效益

RHEL的威力



RHEL影响着所有业务部门，尤其是IT部门。



全球经济中

每10美元中就有超过1美元 将受到RHEL工作负载的“触碰”，叠加总生产力超过13万亿美元。

来源：红帽企业Linux：每年为客户带来1.7万亿美元的增长，IDC，2022年3月

RHEL经济足迹（单位：万亿美元）

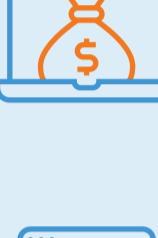


来源：国际货币基金组织，世界经济展望数据库，2021年10月

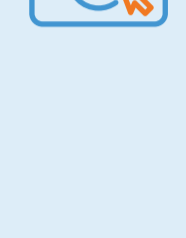
RHEL帮助客户增加收入并节省成本



在经济中拥有巨大的足迹是一回事；用这种足迹产生影响是另一回事。



通过选择RHEL，企业可以部署必要的应用程序来赢得和留住客户，最大限度地提高员工的生产力，同时节省IT成本。



RHEL客户预计**今年**RHEL产生的直接经济效益约为**1.7万亿美元**，而预计IT成本为9000亿美元。这几乎是二比一的回报。



到2026年，这一经济效益预计将超过**2.2万亿美元**，比目前**多出33%**。

RHEL带来的财务回报



来源：红帽企业Linux：每年为客户带来1.7万亿美元的增长，IDC，2022年3月

合作伙伴赢在RHEL



RHEL的平台设计旨在支持合作伙伴生态系统提供的附加产品和服务。



IDC调查的受访者表示，他们的IT项目平均需要七个供应商（包括硬件、软件和服务提供商）才能成功实施。



在红帽生态系统中，IDC预计合作伙伴**今年每一美元**RHEL的操作系统开支就能赚取**22.6美元**的收入。

IDC估计，红帽的生态系统在**2022年**将获得超过**1000亿美元**的收入，具体分配如下：



n = 612
来源：IDC的RHEL经济影响调查：业务线高管和IT专业人员，2021年9月

RHEL的神奇比率



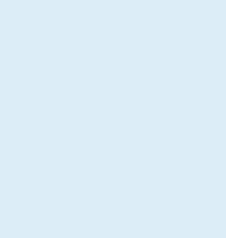
来源：红帽企业Linux：每年为客户带来1.7万亿美元的增长，IDC，2022年3月

RHEL支撑着IT并推动IT发展

IDC调查的受访者表示，在过去的两年中，超过一半的全新工作负载部署在RHEL上。

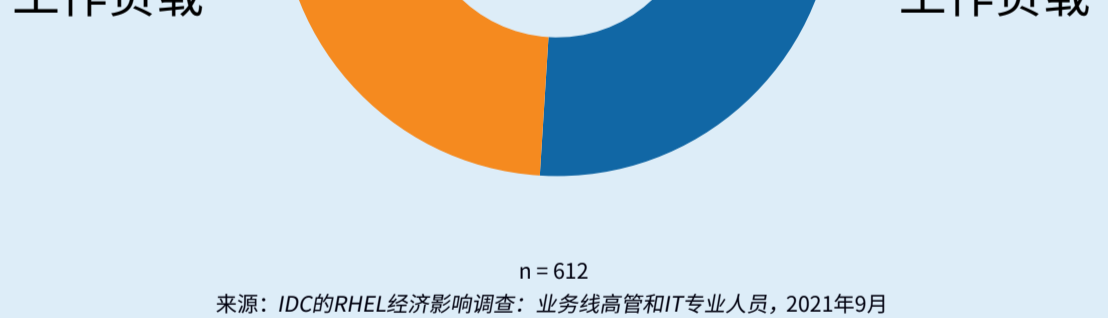


其中许多工作负载帮助企业适应全球疫情并渡过难关。在那些因新冠肺炎疫情而暂停的项目中，部署在RHEL的项目平均有**87%**有望在近期内完成。



RHEL处于企业混合云和多云旅程的最前沿。它可以部署在任何地方，对本地部署和云端部署，调查参与者的偏好相同。

RHEL如何渗透到组织中



n = 612
来源：IDC的RHEL经济影响调查：业务线高管和IT专业人员，2021年9月

RHEL的生态系统惠及各地的员工

红帽及其合作伙伴生态系统今年将雇佣**超过99万名员工**，并为**190万名**每天使用RHEL的**IT专业人员**提供生计。



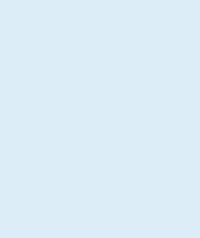
到2026年，红帽-RHEL巨伞下的宇宙可能会拥有**总共340万名员工**。

来源：红帽企业Linux：每年为客户带来1.7万亿美元的增长，IDC，2022年3月

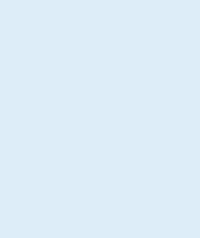
结论



操作系统应该无缝支持混合和多云环境。RHEL可以部署在任何地方，增强企业IT之旅。



RHEL今年的业务收入估计将**超过206万亿美元**，其中**161万亿美元**将与IT有关。



2022年即达到13万亿美元，RHEL的生态系统商机无限，并将继续扩张。



来源：红帽企业Linux：每年为客户带来1.7万亿美元的增长，IDC，2022年3月

赞助商寄语

详情请阅读IDC白皮书《红帽企业Linux：每年为客户带来1.7万亿美元的增长》，赞助商：红帽

[在此下载报告全文](#)